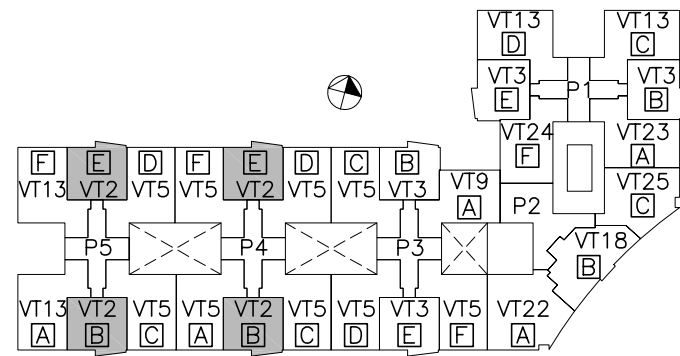
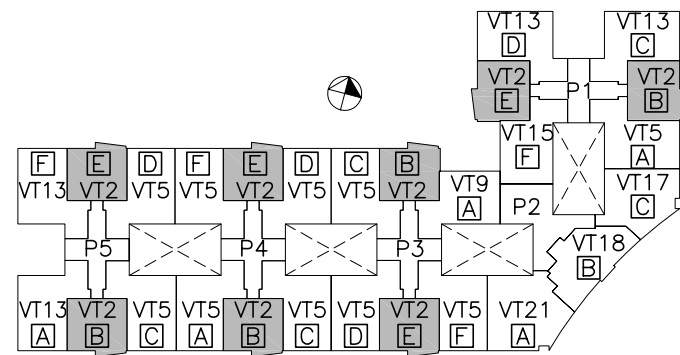


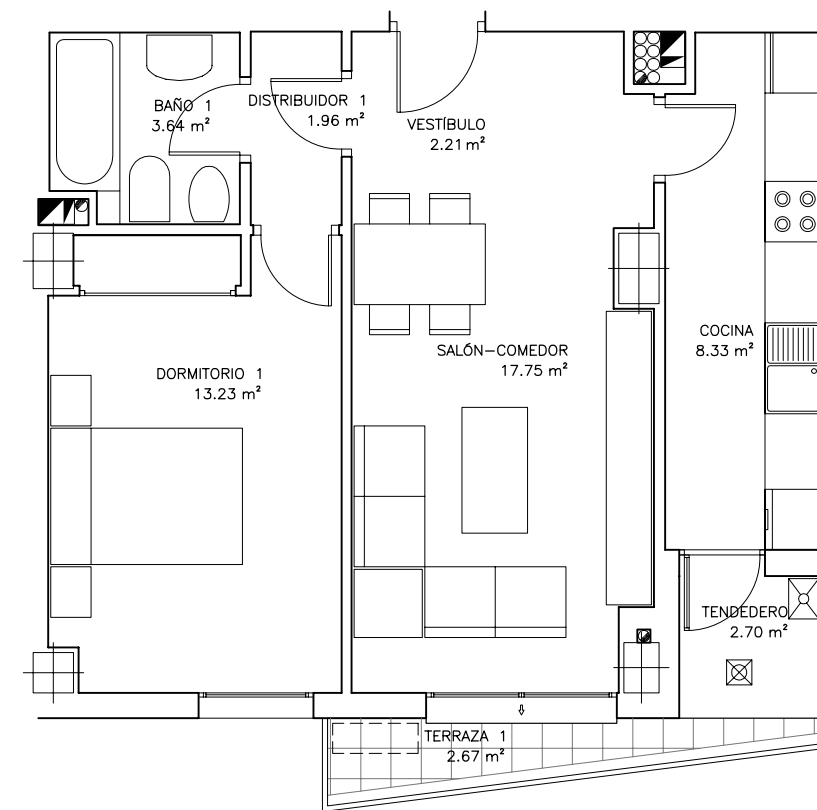
Vivienda V.T.2 - 1 Dorm.  
 Superficie útil - 49.81 m<sup>2</sup>  
 Sup. construida - 64.54 m<sup>2</sup>



PLANTA PRIMERA



PLANTA TIPO (2º-3º-4º-5º-6º)



NOTA

LOS PLANOS TIENEN CARACTER INFORMATIVO.  
 PUEDEN SUFRIR MODIFICACIONES POR NECESIDADES  
 TECNICAS DURANTE LA EJECUCION DE LA OBRA.  
 AMUEBLAMIENTO NO INCLUIDO.  
 LAS SUPERFICIES REFLEJADAS SON SUPERFICIES ÚTILES.

PROMOTOR:

**ASESORES DE INICIATIVAS  
 INMOBILIARIAS Y DE  
 GESTION, S.A.**

AUTORES DEL PROYECTO:

**JORGE GATTINONI WALLACE  
 GUILLERMO CAMPUZANO MARIN**

EDIFICIO DE 188 (V.P.P.L), GARAJE, TRASTEROS, LOCALES Y URBANIZACIÓN INTERIOR.  
 PARCELA A-24-4. P.A.U II.3 "LAS TABLAS", MADRID.